



*Des regards citoyens
qui contribuent à l'avenir du territoire*



02.96.77.62.24
06.75.87.61.52



conseil.developpement@sbaa.fr



Conseil de développement de
Saint-Brieuc Armor Agglomération



Qu'est ce qu'un conseil de développement?



Le conseil de développement est un lieu de dialogue et de propositions qui réunit des femmes et des hommes issus des secteurs qui animent la vie du territoire.

Toutes ces personnes, aux compétences diverses, se rassemblent pour s'informer, échanger, débattre et participer à l'élaboration, au suivi et à l'évaluation des politiques publiques locales.

Ce conseil consultatif apporte ses éclairages sur les évolutions économiques, sociales et environnementales à travers des avis et propositions remis aux élus locaux.

Comment s'organise le conseil de développement ?

Les groupes de travail



Constitués en fonction des thématiques, ils permettent de traiter les sujets de saisine ou auto-saisine dans un souci de diversité des regards et de construction collective.

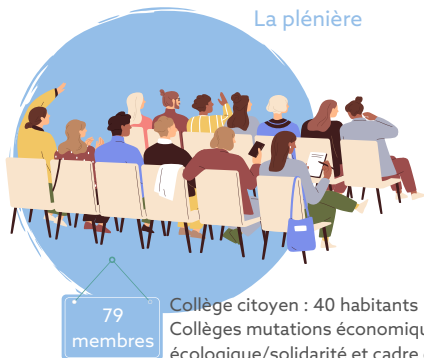
Contactez-nous pour être tenu informé des thématiques de travail

Le comité exécutif



Élu par l'ensemble des membres, il assure la représentation et la gestion courante du conseil.

La plénière



Collège citoyen : 40 habitants
Collèges mutations économiques/transition écologique/solidarité et cadre de vie : 39 structures

Chargée de l'approbation des publications, de l'élection du comité exécutif, de l'adoption et la modification des documents régissant la vie du conseil. Elle valide également les sujets d'auto-saisine proposés. Ses membres sont renouvelés tous les 6 ans.

Retrouvez toutes nos publications en ligne



Les conseils de développement sont obligatoires dans les Établissements de coopération intercommunale (EPCI) de plus de 50 000 habitants. Les bases de leur fonctionnement et de leurs missions sont régies par la loi (article L5211-10-1 du Code général des collectivités territoriales) mais chaque conseil s'organise librement.

Les conseils de développement échangent régulièrement entre eux, notamment au sein d'un réseau régional.